

# Mesures de prevenció al centre front a la COVID-19

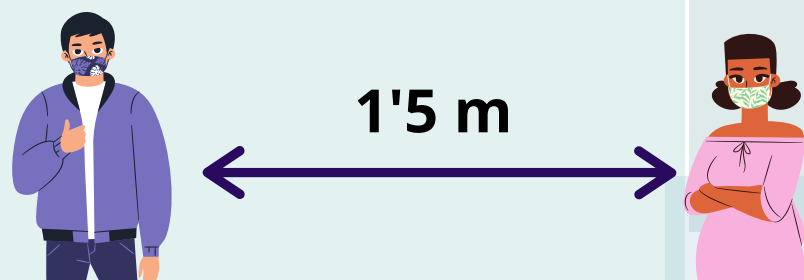
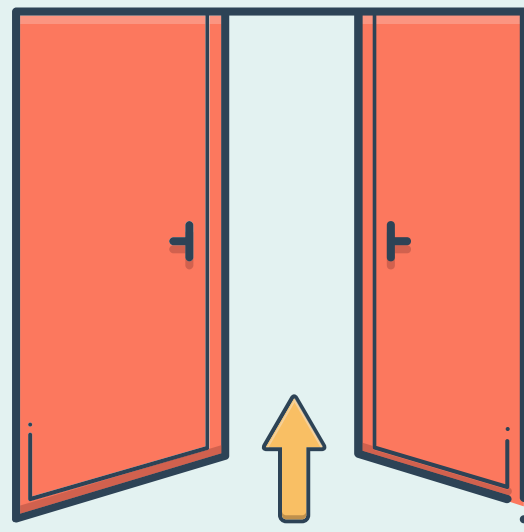


## NO ACUDIEM AL CENTRE...

- En cas de presentar símptomes compatibles amb la COVID-19
- Si ens trobem en situació d'aïllament per haver sigut positius per COVID-19.
- En cas d'estar esperant el resultat d'una PCR o d'una altra prova de diagnòstic.
- En cas d'estar en quarantena domiciliària per haver estat en contacte amb alguna persona diagnosticada de COVID-19 o amb símptomes compatibles

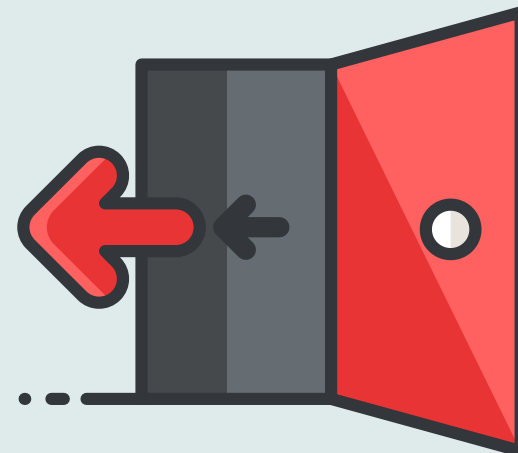
## ENTRADA AL CENTRE

- Des de les 8:20 h fins les 8:45 h.
- Heu d'accedir al centre evitant aglomeracions i mantenint la **distància de seguretat d'1'5 metres**, com a mínim.
- L'ús de la **mascareta** és **obligatori** dins del centre en tot moment.



## EIXIDA DEL CENTRE

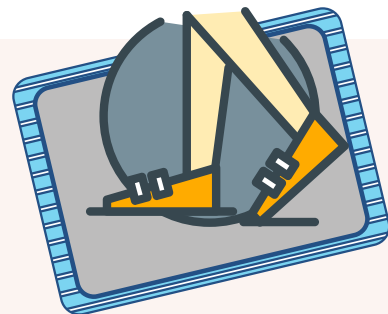
- L'alumnat de 1r eixirà a les 14:20 i l'alumnat de 2n a les 14:25.
- Heu d'eixir evitant aglomeracions i mantenint la **distància de seguretat d'1'5 metres**, com a mínim.



## PATI

- Abans d'accedir a l'edifici on està situada la vostra aula:

- **netejar-vos els peus** en les alfombretes desinfectants.



- Posar-vos **gel hidroalcohòlic** a les mans.



- L'alumnat de 1r eixireu a les 11:10 i entrareu a les 11:35.
- L'alumnat de 2n eixireu a les 11:15 i entrareu a les 11:40.
- Heu d'eixir evitant aglomeracions i mantenint la **distància de seguretat d'1'5 metres**, com a mínim.
- L'ús de la **mascareta** és **obligatori**.



- Les **fonts d'aigua** del centre estaran inutilitzables.

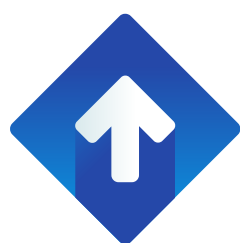
- No** es podrà **jugar a jocs de grup** que suposen compartir objectes: balons, pilotes,...



## DESPLAÇAMENTS PEL CENTRE EDUCATIU

- S'han de **reduir** al màxim (despatxos, sala professorat, secretaria, consergeria, departaments,...). Intenteu **comunicar-vos** mitjançant el **correu electrònic**.

- S'han de fer de **manera ordenada**, mantenint la **distància de seguretat** i seguint la **senyalització**.



- Eviteu tocar les parets, els passamans de les escales i altres objectes.



- Eviteu deixar **motxilles** i objectes personals en terra.

- **Desinfecteu** la vostra **taula** i el vostre **teclat** en entrar a l'aula i abans d'eixir.



## HIGIENE

- Extremeu les **mesures higièniques**:

- **Llaveu-vos** les mans amb **aigua i sabó** freqüentment durant, almenys, 40 segons.

- **Poseu-vos gel hidroalcohòlic** amb freqüència.

